

POWER EN
EXTRA POWER
TO YOUR
ENGINEERING

UN'AZIENDA AD ALTO CONTENUTO
DI CONOSCENZA AL SERVIZIO
DELLA TUA ATTIVITÀ



UN'AZIENDA AD ALTO CONTENUTO DI CONOSCENZA AL SERVIZIO DELLA TUA ATTIVITÀ



POWER ENGINEERING SRL è specializzata nella progettazione di macchinari ed impianti industriali in outsourcing e insourcing e nella gestione di complessi sistemi energetici.

Siamo un team formato da **OLTRE 20 PROFESSIONISTI**, ognuno con le sue competenze, tutti con un unico obiettivo: trovare la soluzione ideale per ogni tua esigenza.

La nostra forza sono le persone: coltiviamo giovani talenti ma valorizziamo figure con esperienza pluriennale che sono al nostro fianco dal 2004.

Siamo in continua evoluzione, investiamo in **FORMAZIONE** e in **RICERCA & SVILUPPO** per essere sempre un passo avanti dal punto di vista tecnologico.

Ci avviciniamo ad ogni nuova sfida con un atteggiamento di apertura mentale, convinti che **L'OPEN INNOVATION** sia un'opportunità di crescita: la contaminazione di idee può generare un vantaggio competitivo anche per la tua azienda.

Crediamo nei principi dell'**ECONOMIA CIRCOLARE**, il nostro impegno è quello di investire in un modello di produzione e consumo che preveda una **CRESCITA SOSTENIBILE** attraverso una rigenerazione delle risorse **AL FINE DI RIDURRE L'IMPATTO AMBIENTALE**.

È in questo senso che il ruolo di ognuno di noi in **POWEREN®** assume una forte responsabilità sociale: cominciamo noi a progettare un futuro migliore!



MISSION

PROGETTARE MACCHINE E IMPIANTI INDUSTRIALI METTENDOCI TESTA E CUORE, PUNTANDO SEMPRE ALL'INNOVAZIONE, PERCHÉ CREDIAMO CHE OGNI NUOVA IDEA POSSA DIVENTARE IL PUNTO DI PARTENZA PER UN MONDO MIGLIORE, UN MONDO SEMPRE PIÙ TECNOLOGICO MA ANCHE PIÙ SOSTENIBILE.

VISION

VOGLIAMO ESSERE PROTAGONISTI DI UN NUOVO MODO DI CONCEPIRE LA PROGETTAZIONE: OPEN INNOVATION ED ECONOMIA CIRCOLARE SONO I CARDINI DEL NOSTRO LAVORO, L'AVANGUARDIA TECNOLOGICA E LA SOSTENIBILITÀ SOCIALE GLI OBIETTIVI.

POWEREN®

SOCI
FONDATORI

PARTNER
STRATEGICI





POWER EN

SISTEMA
POWEREN

SISTEMA POWEREN

RICERCA E SVILUPPO
OPEN (GREEN) INNOVATION
ECONOMIA CIRCOLARE
POWEREN'S LAMAPIM®



POWER EN

PROGETTAZIONE
INDUSTRIALE

PROGETTAZIONE INDUSTRIALE

PROGETTAZIONE IMPIANTI
PROGETTAZIONE MACCHINE
INDUSTRIALI
DOCUMENTAZIONE TECNICA
ANALISI STRUTTURALE E FEM
RILIEVI ON SITE E SCANSIONI 3D
PROGETTAZIONE PROTOTIPALE
E REALIZZAZIONE PROTOTIPI



POWER EN

CONSULENZA
INGEGNERISTICA

CONSULENZA INGEGNERISTICA

CONSULENZA ENERGETICA
CONSULENZA
SULLA VALUTAZIONE DEI RISCHI
RIORGANIZZAZIONE
UFFICIO TECNICO



POWER EN

POTENZIAMENTO
ORGANICO TECNICO

POTENZIAMENTO ORGANICO TECNICO

CONSULENZA PER IL POTENZIAMENTO
DELL'UFFICIO TECNICO
SELEZIONE DI PERSONALE
SPECIALIZZATO TEMPORANEO
RICERCA E FORMAZIONE
DI PERSONALE SPECIALIZZATO

PARTNER
STRATEGICI



RICERCA E SVILUPPO

Le dinamiche di un mercato internazionale pongono le aziende ad affrontare **SFIDE SEMPRE NUOVE. I CAMBIAMENTI SONO SEMPRE PIÙ VELOCI** e si deve rispondere in modo efficace e rapido alle necessità degli stakeholder da una parte e alla concorrenza dall'altra. Bisogna saper **VIVERE LA CONTINUA EVOLUZIONE COME UN'OPPORTUNITÀ**: la risoluzione di una problematica diventa parte del bagaglio di conoscenze. **INVESTIRE NELLA RICERCA & SVILUPPO** oggi è molto più che decisivo, è imprescindibile.

La divisione di **RICERCA & SVILUPPO È STRATEGICA** per ogni tipo di organizzazione aziendale. È l'area a cui è affidato il **DIFFICILISSIMO RUOLO DI COSTRUIRE IL VANTAGGIO COMPETITIVO**. Si occupa di due attività di primaria importanza: uno, l'analisi di nuovi prodotti e tecnologie; due, lo sviluppo e trasformazione dell'ipotesi di ricerca in oggetto o servizio concreto. **POWEREN** non è solo un fornitore di servizi di ingegneria all'avanguardia ma anche il **PARTNER IDEALE PER INVESTIRE IN RICERCA & SVILUPPO**, in sinergia con l'ufficio tecnico del cliente. Scegliere di collaborare con noi ti permetterà di **TAGLIARE CONSIDEREVOLMENTE IL TIME-TO-MARKET** e aumentare il livello di contaminazione con nuovi ecosistemi, dando vita a un'azione di Open Innovation.



COSA OFFRIAMO IN PIÙ?

- Abbiamo sempre avuto un **FORTE ORIENTAMENTO ALL'INNOVAZIONE**. Ogni anno pianifichiamo progetti interni di ricerca, con l'obiettivo di veder concretizzate le idee.
- **ABBIAMO COSTITUITO UNA STARTUP** che guarda al domani con fatti, non con parole.
- **ABBIAMO DEPOSITATO NUMEROSI MARCHI**, abbiamo registrato **UN NOSTRO BREVETTO** per invenzione industriale ed abbiamo inoltre supportato alcuni nostri clienti nel processo di certificazione di brevetti.





OPEN (GREEN) INNOVATION

L'Open Innovation è un **SISTEMA DI GESTIONE DELLA CONOSCENZA INCENTRATO SU RELAZIONI DI FILIERA E NETWORK** d'impresе. I modelli di innovazione tradizionali ("Closed Innovation") non sono oggi più in grado di rispondere alle esigenze di un **MERCATO IN CONTINUA EVOLUZIONE**: si è creata quindi la necessità di scambiare reciprocamente il know-how con una rete di fornitori e consulenti esterni selezionati. Questo tipo di approccio si sta rivelando **UN'OPPORTUNITÀ CONCRETA DI CRESCITA PER TUTTI**. La contaminazione di idee è la **STRATEGIA VINCENTE PER SVILUPPARE COMPETENZE E PROPORRE AI CLIENTI PROGETTI ALL'AVANGUARDIA**. Siamo sempre in movimento per darti soluzioni innovative ed essere un **VALORE AGGIUNTO PER IL TUO BUSINESS**.

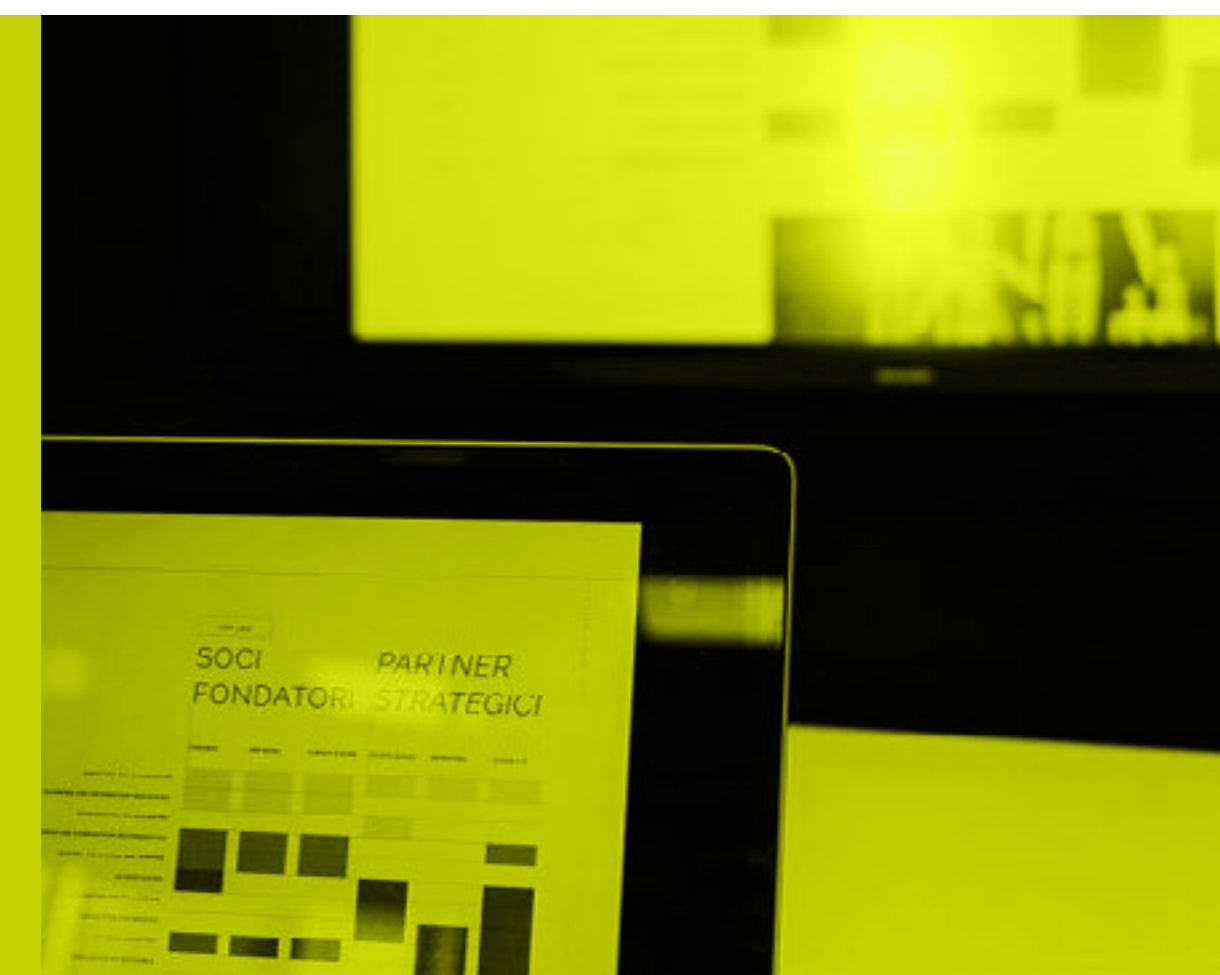
Aprire le porte a idee, soluzioni e tecnologie provenienti dall'esterno è la **SCELTA VINCENTE PER CRESCERE**. Questo tipo di approccio permette di **ESSERE PIÙ COMPETITIVI**. **L'OPEN INNOVATION È UNO STRUMENTO CHE CREA OPPORTUNITÀ** per le aziende, ampliando il numero di risorse a cui una singola impresa può accedere.

COSA OFFRIAMO IN PIÙ?

- Ci confrontiamo quotidianamente con professionisti provenienti da settori molto diversi tra loro: questo **INTRECCIO DI RELAZIONI CI PERMETTE DI AVERE ACCESSO A UN BACINO DI CONOSCENZE A CARATTERE INTERDISCIPLINARE**.
- Noi non vogliamo investire solo sulla Open Innovation, noi siamo più ambiziosi: vogliamo essere precursori del modello di **OPEN GREEN INNOVATION**.

Realizzare progetti sostenibili **PER NOI È UNA PRIORITÀ** e per questo mettiamo a tua disposizione la nostra professionalità per affiancarti al fine di attuare un piano di sviluppo nel rispetto dell'ambiente.

- All'interno del nostro staff abbiamo scelto figure che abbiano una **NATURALE PREDISPOSIZIONE ALL'APERTURA MENTALE** e ad affrontare le sfide mettendosi in gioco e testando sempre nuove strade.





ECONOMIA CIRCOLARE

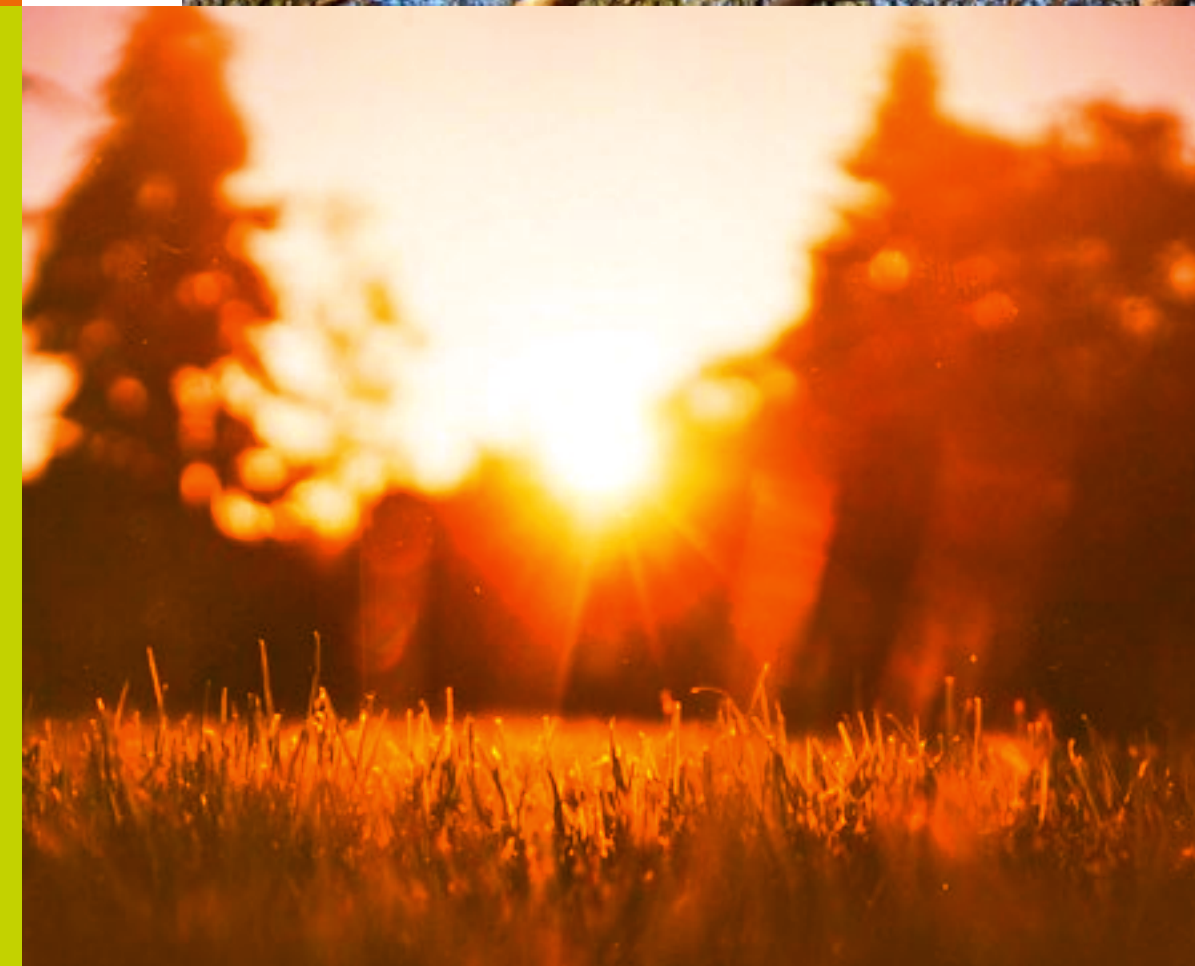
Come azienda abbiamo un ruolo e una **RESPONSABILITÀ SOCIALE**. Il modello definito lineare, basato sul ciclo produzione-uso-dismissione dei beni, non è più sostenibile sia dal punto di vista ambientale sia per le ripercussioni sugli equilibri economico-industriali delle imprese che operano in un sistema sempre più complesso.

Investire nell'economia circolare è un'opportunità di crescita e conoscenza di nuove opportunità tecnologiche, ma anche progettuali e creative. **OGNI SCELTA DIVENTA FONDAMENTALE**: i materiali selezionati, ad esempio, devono essere rinnovati o rinnovabili, prodotti a partire da materia "rientrata" nel ciclo produttivo, come il vetro, l'acciaio e i metalli in genere.



COSA OFFRIAMO IN PIÙ?

- Noi di Poweren ci stiamo impegnando per mettere in pratica alcuni procedimenti industriali che stanno alla base della strategia della **FILIERA CIRCOLARE**, dal recupero al riciclo, dall'allungamento di vita di prodotti, macchine e impianti allo sviluppo di piattaforme di condivisione.
- Scegliere Poweren significa fare una **SCELTA RESPONSABILE**. Non è solo questione di qualità, prezzi, competenze, dietro ad ogni nostra produzione c'è la volontà di dare vita ad un sistema ecosostenibile.

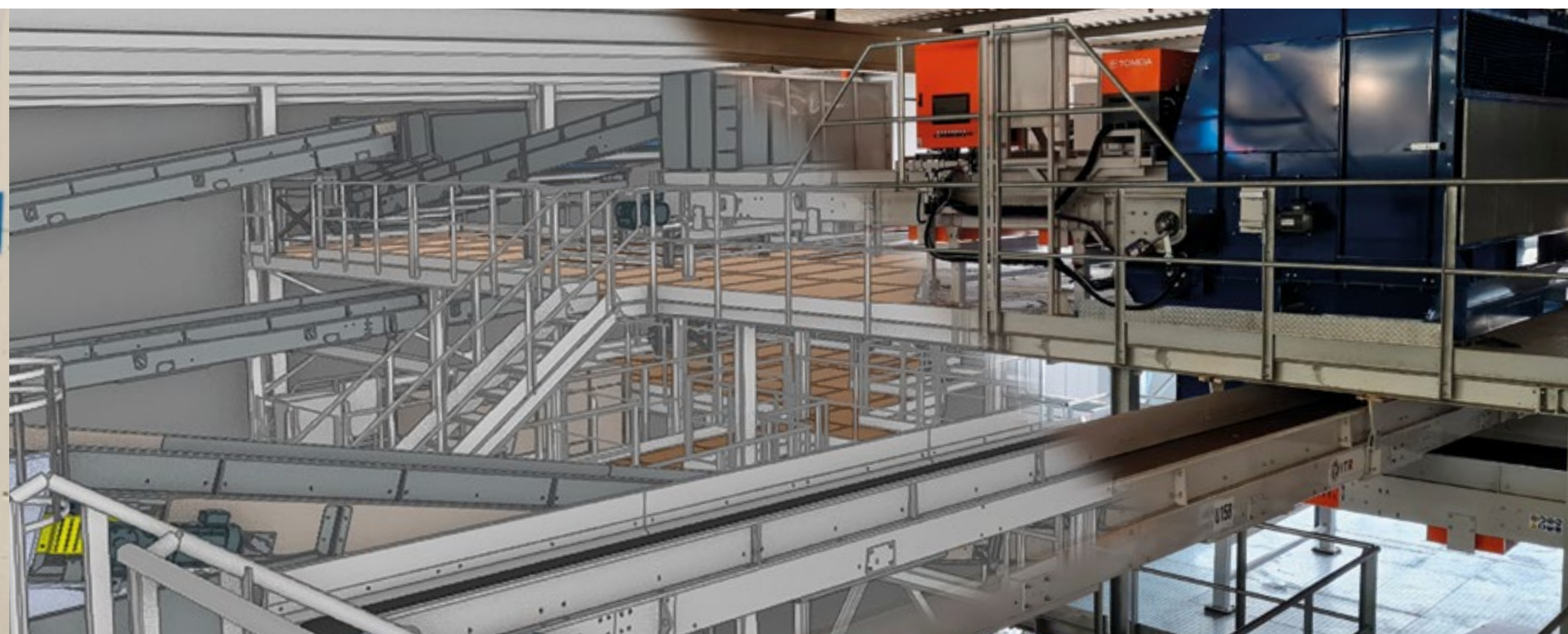
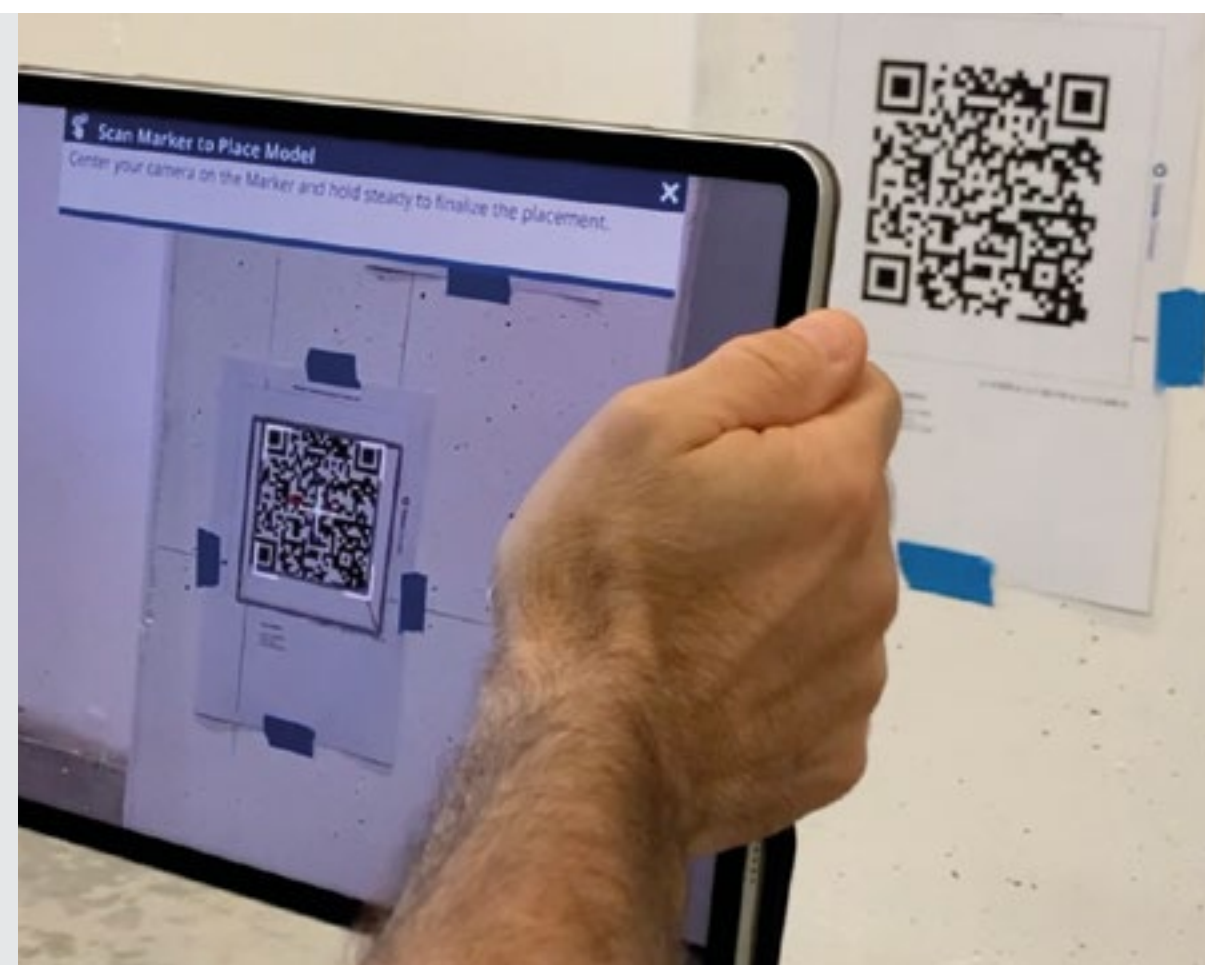




POWEREN'S LAMAPIM®

ESPERIENZA / PROFESSIONALITÀ / KNOW HOW.

Da tutto questo nasce il metodo **LAMAPIM®**, una nuova sfida che ha l'obiettivo di semplificare il processo di progettazione di impianti industriali, gestendo in modo ottimale ogni singola fase, dalle bozze preliminari fino agli esecutivi. I dati vengono condivisi durante i vari passaggi che portano alla realizzazione, alla messa in funzione e successivamente alla manutenzione degli impianti e questo agevola il lavoro delle professionalità coinvolte.



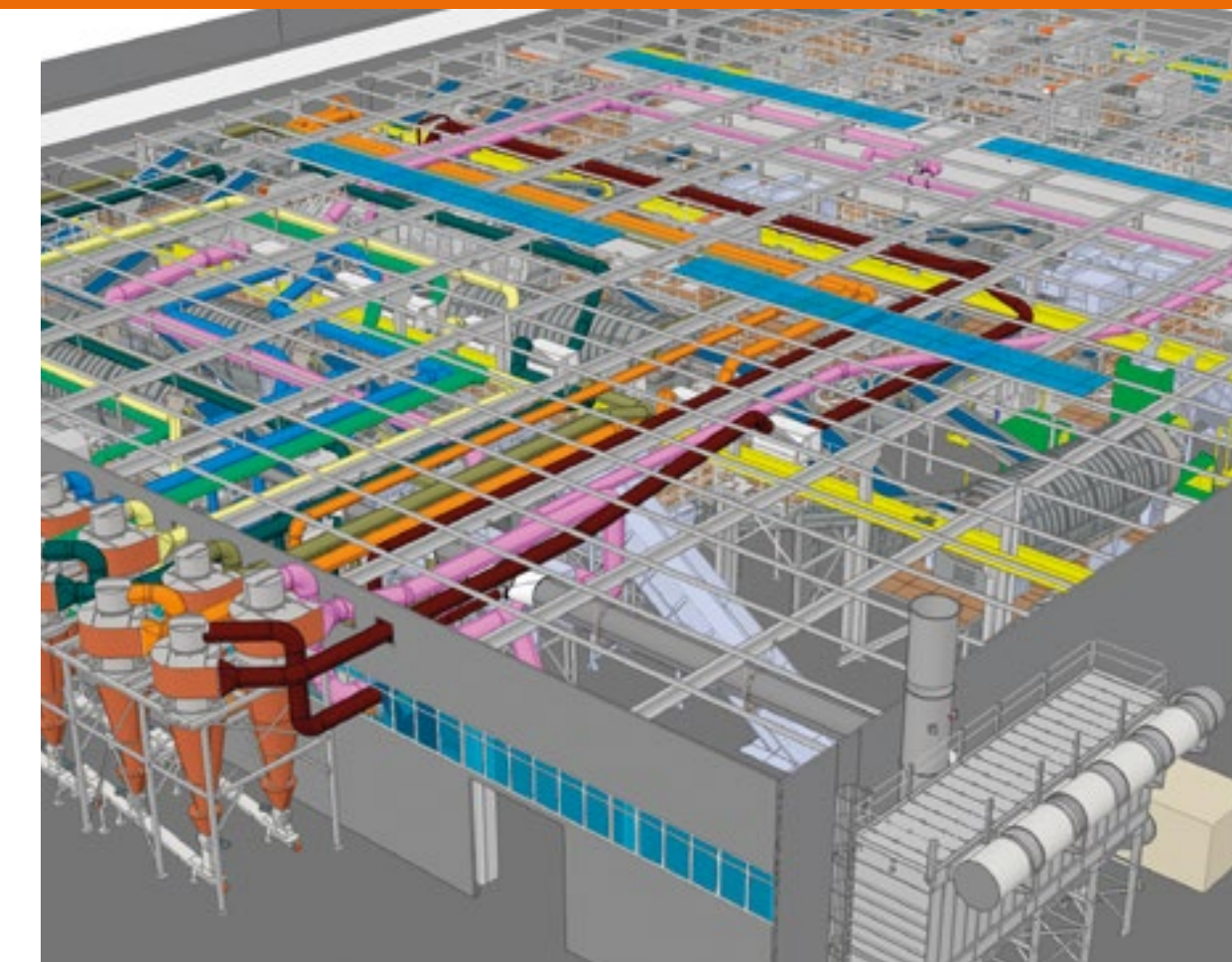
COSA OFFRE LAMAPIM®?

- Riduce i rischi di difetti di produzione dei macchinari grazie all'eliminazione degli errori progettuali fino al 95%.
- Anticipa tutte le fasi: prevede la possibilità di stampare le distinte in tempo reale fin dall'approvazione del progetto di massima consentendo di avviare l'ordine e la lavorazione di tutti i semilavorati.

- Anticipa i tempi dell'avvio della produzione e dell'approvvigionamento dei semilavorati dell'80%.
- Previene problematiche "di cantiere" grazie all'utilizzo della realtà aumentata per simulare l'installazione degli impianti e delle macchine.
- Tiene traccia delle informazioni digitali per tutta la vita dell'impianto e delle macchine.

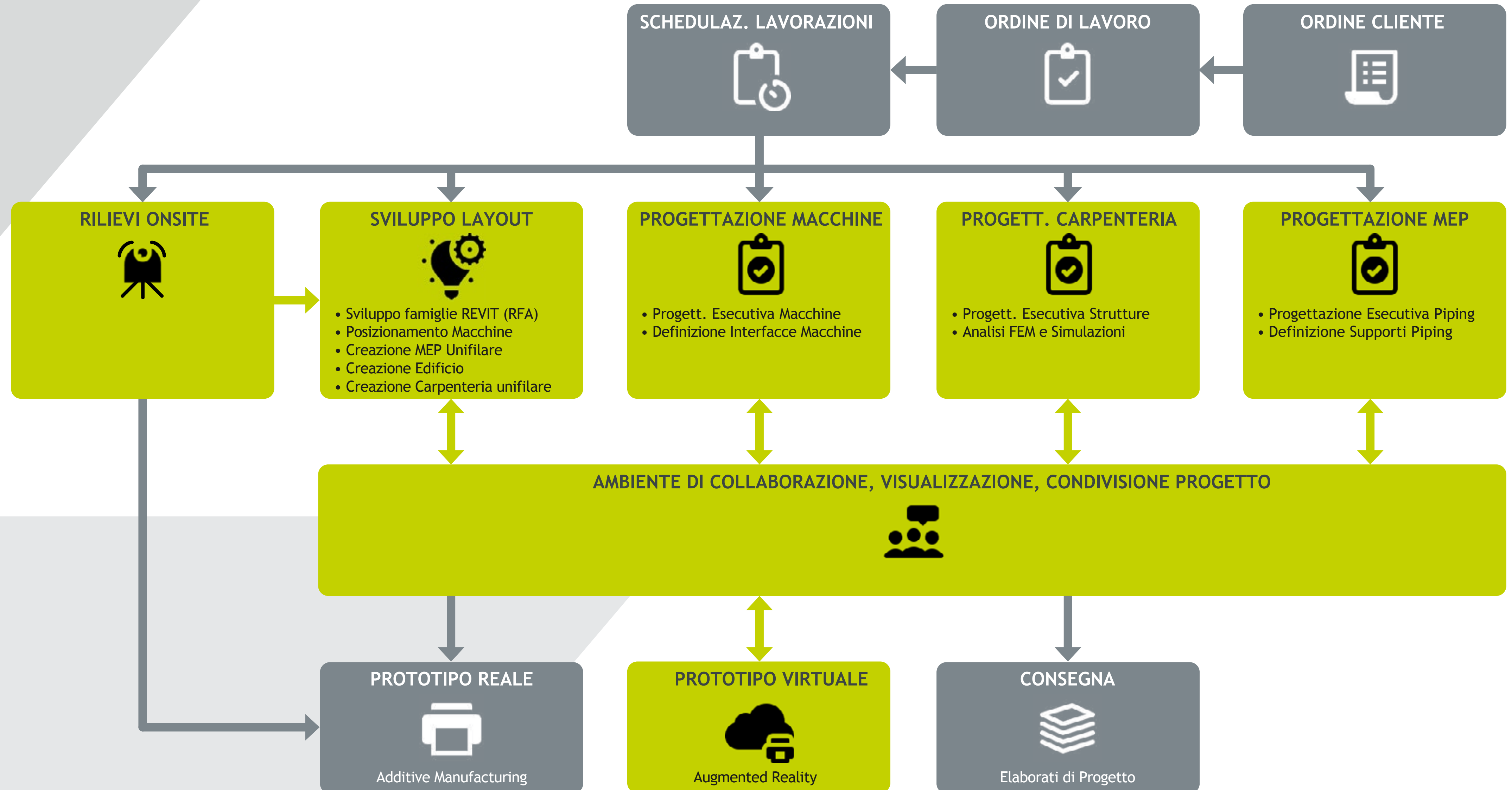
- Utilizza tutte le più recenti tecnologie e lavora in Cloud per velocizzare i processi e condividere le informazioni con tutto il team.

LAMAPIM® utilizza software innovativi e aggiornati che consentono di condividere le informazioni. Questa soluzione porta a un taglio importante delle revisioni e dei conseguenti errori, fino al 95%.





POWEREN'S LAMAPIM®





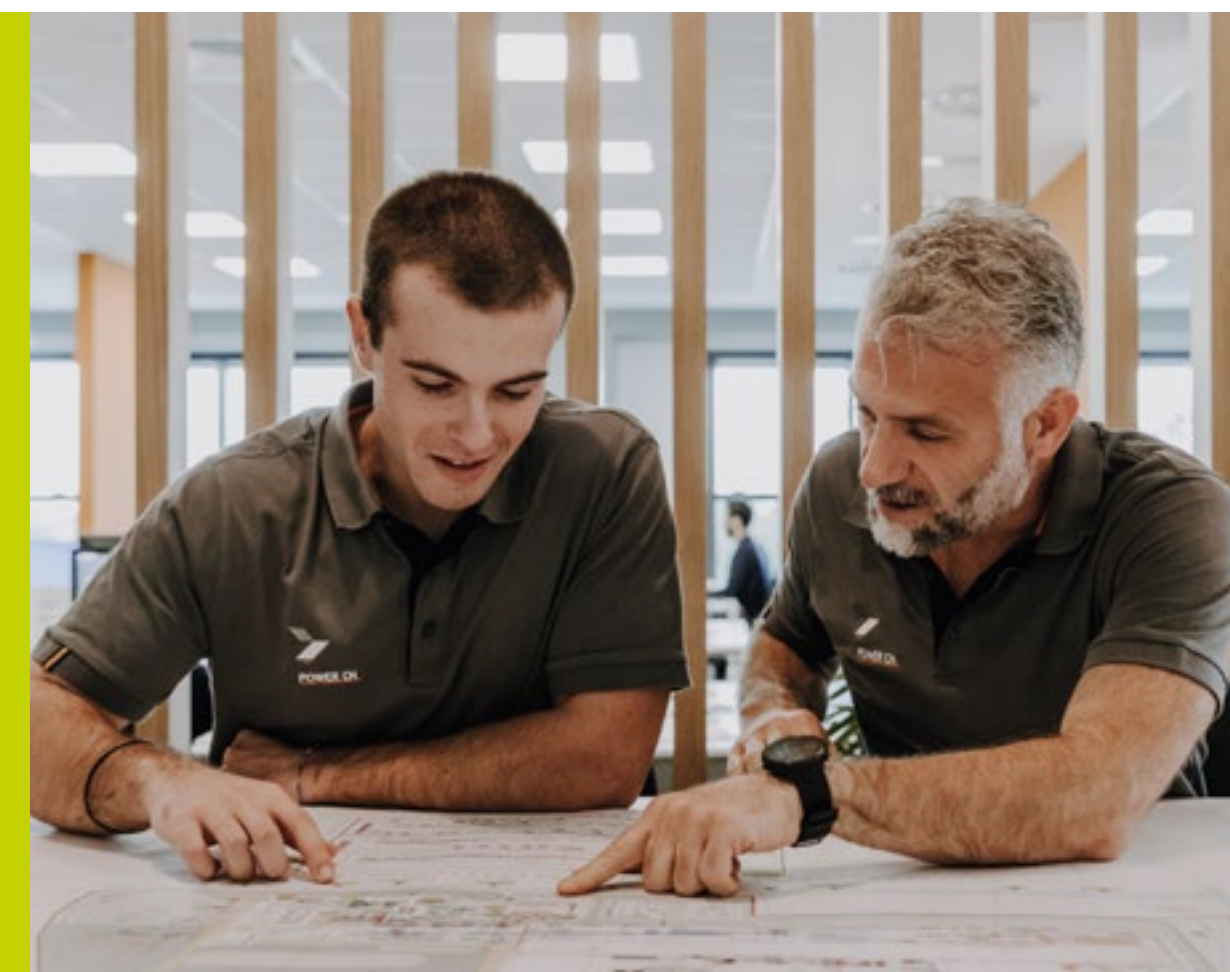
PROGETTAZIONE IMPIANTI

La progettazione di impianti è il cuore del nostro lavoro. POWEREN offre al cliente un servizio a 360 gradi: dalla gestione della parte prettamente operativa, al coordinamento delle figure coinvolte, fino alla **SIMULAZIONE DEL CICLO DI VITA DEL MACCHINARIO** in tutte le fasi (pianificazione, costruzione, manutenzione ecc.) attraverso la creazione di un modello 3D intelligente. Questo tipo di modus operandi permette di avere sotto controllo ogni passaggio, con la **CONSAPEVOLEZZA DEL RISULTATO FINALE** e la possibilità di valutare strade alternative.

Affidare la progettazione di un nuovo impianto ad una società di ingegneria vuoi dire potersi avvalere di **KNOW-HOW ED ESPERIENZA**. Investire in tecnologia significa aumentare la produzione **OTTIMIZZANDO I COSTI/RICAVI**. Non basta saper pianificare, per ottenere il risultato è fondamentale coordinare i dipartimenti esterni ed interni: scegliere chi ha competenza uguale **RISPARMIARE TEMPO E ACQUISIRE VANTAGGIO COMPETITIVO**.

COSA OFFRIAMO IN PIÙ?

- Ci basiamo su una **STRATEGIA COLLAUDATA** per migliorare le prestazioni degli impianti e delle macchine, assicurando la supervisione dell'intero ciclo di vita del progetto.
- Riduciamo l'eventualità della presenza di errori. **MIGLIORIAMO LA QUALITÀ DEI PROGETTI MEP** (meccanici, elettrici e idraulici) e siamo al fianco del cliente dalla pianificazione alla consegna del lavoro interfacciandoci con tutte le professionalità.
- Siamo **UNA SQUADRA SPECIALIZZATA** che sa rispondere in modo preciso ad ogni tua domanda.
- La gestione operativa non è un salto nel vuoto: noi ti forniamo **TUTTE LE INFORMAZIONI** necessarie per sapere come far lavorare il tuo impianto.
- Velocità nelle risposte, **TEMPI DI CONSEGNA RAPIDI**. Sappiamo che ogni ritardo per il cliente uguale perdita di affari, per questo la puntualità è uno dei nostri punti di forza.





PROGETTAZIONE MACCHINE INDUSTRIALI

La progettazione di macchine industriali è il core business del nostro studio: l'obiettivo è quello di **OTTIMIZZARE LE TECNICHE E LE METODOLOGIE** di produzione di un manufatto, migliorando la qualità in termini di efficienza, sicurezza, costi-ricavi, **RIDUCENDO L'IMPATTO AMBIENTALE**.

INVESTIRE IN TECNOLOGIA È LA STRATEGIA GIUSTA per competere in un mercato sempre più esigente ma solo se ci si affida a chi ha le competenze per progettare macchinari all'avanguardia, funzionali ed performanti.

COSA OFFRIAMO IN PIÙ?

- Abbiamo un background di esperienze nell'ambito Direttiva Macchine che ci permette di identificare i rischi presenti e adottare misure idonee a prevenirli e ridurli già in fase di progettazione.
- Riduciamo l'eventualità della presenza di errori. **MIGLIORIAMO LA QUALITÀ DEI PROGETTI MEP** (meccanici, elettrici e idraulici) e siamo al fianco del cliente dalla pianificazione alla consegna del lavoro interfacciandoci con tutte le professionalità.
- Siamo una **SQUADRA SPECIALIZZATA** che sa rispondere in modo preciso ad ogni tua domanda.
- I nostri ingegneri sono in grado di **IPOTIZZARE I COMPORTAMENTI DELLE MACCHINE** anche in presenza di eventi estremi (come ad esempio le **AZIONI SISMICHE**).
- Abbiamo sempre avuto una forte **PREDISPOSIZIONE ALL'INNOVAZIONE E ALLA RICERCA** che vogliamo mettere a servizio dei nostri clienti offrendo un servizio di progettazione innovativa.





DOCUMENTAZIONE TECNICA

POWEREN si occupa della redazione della documentazione tecnica per progetti sviluppati internamente dallo studio ma non solo: abbiamo il **KNOW-HOW PER EDITARE MANUALI E FASCICOLI** anche di prodotti ed apparecchiature già realizzati dal cliente. Attraverso il **MANUALE USO E MANUTENZIONE**, vengono approfonditi il tema della sicurezza e le procedure di intervento, analizzate le varie fasi (filosofia di progettazione, trasporto, installazione, montaggio, l'uso, la manutenzione e la dismissione a fine utilizzo) che vanno sviluppate in sinergia con i responsabili dell'azienda.

Ogni prodotto di serie, macchinario speciale o impianto deve essere accompagnato da **DOCUMENTI TECNICI**. Questa documentazione deve essere **REDATTA IN MODO DA SPIEGARE** all'utilizzatore finale l'uso, la corretta movimentazione, il trasporto, l'installazione e la manutenzione in modo chiaro e preciso. Questo materiale permette di operare in sicurezza e preservare la funzionalità e la durata nel tempo dei prodotti.

COSA OFFRIAMO IN PIÙ?

- **I NOSTRI PROFESSIONISTI** hanno le competenze per comprendere e sviluppare le informazioni necessarie allo **SVILUPPO DI TESTI ED IMMAGINI ESPLICATIVE** di prodotti molto tecnici.
- Abbiamo avuto l'opportunità di fare esperienza nell'ambito della **DIRETTIVA MACCHINE CON OTTIMI RISULTATI**: siamo riusciti a riorganizzare manuali tecnici di macchine complesse in modo tale da rendere più semplici le revisioni e dare **AUTONOMIA DI GESTIONE** ai clienti.
- Nel nostro percorso professionale, soprattutto in ambito termotecnico, **ABBIAMO CONSOLIDATO COLLABORAZIONI CON GRAFICI E TRADUTTORI**

grazie alle quali possiamo offrirti un pacchetto completo.

- Abbiamo sviluppato competenze nell'ambito Direttiva Macchine che ci permettono di supportarti sul tema sicurezza già dalla fase di progettazione: l'obiettivo è identificare i rischi presenti e realizzare una valutazione che preveda misure idonee a prevenirli e ridurli.
- A volte in fase di progettazione ci si chiede perché investire risorse e tempo nella documentazione tecnica: a fine lavori **PIÙ DI UN CLIENTE CI HA RICONOSCIUTO IL LAVORO FATTO PERCHÉ HA COMPRESO IL VALORE CHE DIAMO AL TEMA SICUREZZA**. Ecco perché siamo fieri di continuare su questa strada.





ANALISI STRUTTURALE E FEM

Per risolvere **PROBLEMI COMPLESSI DI ANALISI ELASTICA** e strutturale serve affidarsi a chi ha le competenze. Questo metodo di calcolo ti permette di **TESTARE LE SOLLECITAZIONI** a cui sono sottoposti i tuoi prodotti in modo scientifico. **LA SICUREZZA DEVE ESSERE UNA PRIORITÀ**, non è auspicabile sperimentare approcci non verificati.

L'analisi strutturale FEM (ovvero **METODO DEGLI ELEMENTI FINITI**) consente di valutare il comportamento di un sistema anche complesso sottoposto ad altrettante complesse condizioni esterne di vincolo e di carico.

COSA OFFRIAMO IN PIÙ?

- **I NOSTRI PROFESSIONISTI HANNO LA COMPETENZA** per valutare situazioni legate ad una larga varietà di problemi ingegneristici (di meccanica dei solidi, dei fluidi, del calore).
- I nostri ingegneri sono a disposizione per supportare il dipartimento di progettazione della tua azienda **NELLO STUDIO DI FENOMENI FISICI COMPLESSI**, aiutandoti ad analizzare i comportamenti dei tuoi sistemi e prodotti anche sottoposti ad eventi estremi (come ad esempio le **AZIONI SISMICHE**).
- Il nostro metodo permette di **INDIVIDUARE: PUNTI CRITICI**

- **O DEBOLI, BUONA O CATTIVA DISTRIBUZIONE DELLE MASSE**, stati di sollecitazione o di deformazione problematici, possibili punti di rottura ma soprattutto **OTTIMIZZARE L'UTILIZZO DEI MATERIALI**.
- Il nostro obiettivo primario è di **PRESERVARE SEMPRE L'INCOLUMITÀ** delle cose ma prima ancora delle persone!
- Il nostro obiettivo secondario è aiutarvi a **TROVARE LE SOLUZIONI MENO IMPATTANTI IN TERMINI DI USO E CONSUMO DEI MATERIALI IMPIEGATI** (in linea con la nostra politica di sviluppo dell'economia circolare).





RILIEVI ON SITE E SCANSIONI 3D

Il segreto per realizzare un buon progetto è conoscere il punto di partenza e avere in mano tutte le informazioni necessarie per iniziare a lavorare.

PRIMA DI COMINCIARE A CORRERE, BISOGNA SAPERE QUAL È L'OBIETTIVO, QUALI LE CRITICITÀ, QUALI I PUNTI DI FORZA. SOLO CON LA GIUSTA PREPARAZIONE SI POSSONO OTTENERE GRANDI RISULTATI.

I rilievi on site e le scansioni 3D sono tecnologie all'avanguardia che permettono di avere una fotografia dello status quo degli impianti industriali. Abbiamo deciso di investire in uno strumento che ci permette di migliorare la qualità del nostro servizio: grazie allo scanner 3D con sistema di imaging sferico integrato e sensore termografico con funzione panorama possiamo realizzare rilievi di alta precisione.

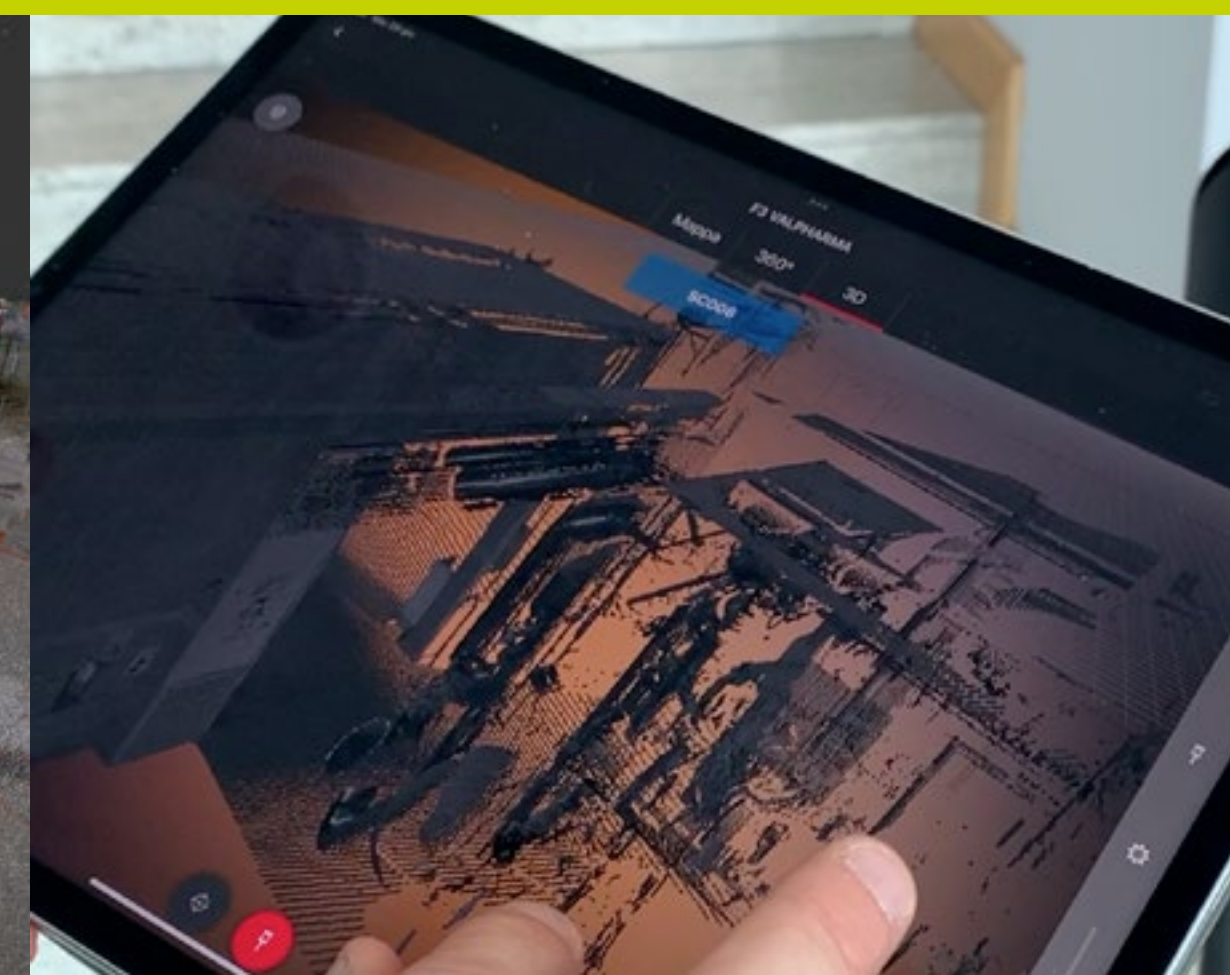
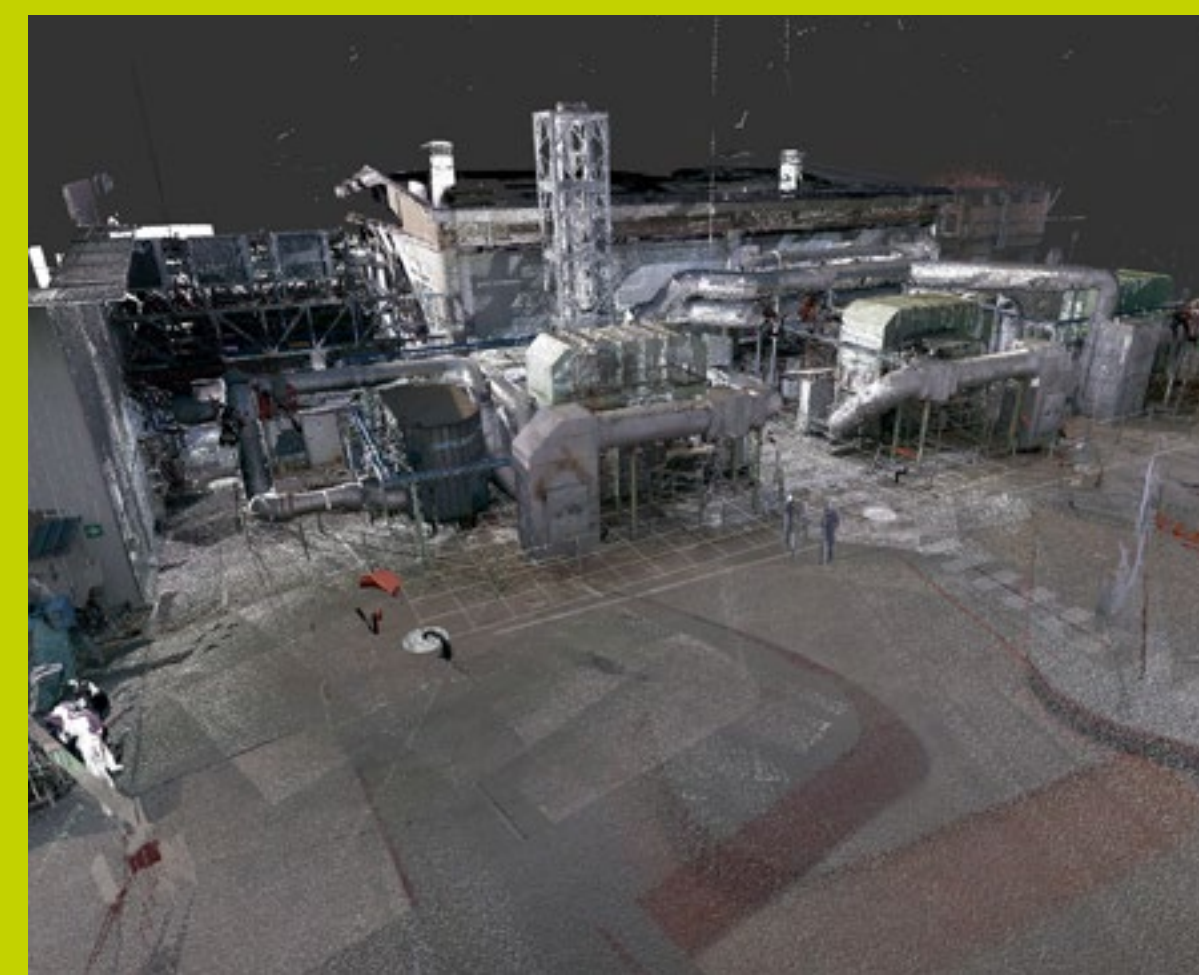
Questo ci dà l'opportunità di creare un database di punti tridimensionali che può essere consultato in maniera interattiva e integrato.

Lo scanner consente di acquisire in meno di 3 minuti la nuvola di punti, l'immagine sferica e l'immagine termografica, garantendo un aumento della quantità delle informazioni. Il tempo totale per l'attività di rilievo dipende poi dalla grandezza dell'ambiente e dalla quantità di oggetti presenti ma questo processo assicura di avere tutti i dati necessari per iniziare a progettare, accelerando i tempi. La sferica di foto viene visionata e studiata da tecnici esperti che elaborano il dato di rilievo. Successivamente è possibile esportare le scansioni finali in una vasta gamma di formati universali, tra cui RCP, LGS, E57 e inviarli anche in tempo reale al cloud per una collaborazione globale. Avere l'attrezzatura giusta è fondamentale in qualsiasi competizione.

COSA OFFRIAMO IN PIÙ?

- Professionalità, precisione, qualità.
Ogni giorno ci impegniamo per testare nuove tecnologie e metterle a servizio dei clienti.
- Ricerchiamo sempre soluzioni innovative perché crediamo nell'avanguardia come strategia di successo.

**LA PARTITA DI DOMANI SI GIOCA
GIÀ OGGI.**





PROGETTAZIONE E REALIZZAZIONE PROTOTIPI

Per essere competitivi **BISOGNA SAPER ESSERE INNOVATIVI**. In un mercato in continua evoluzione non si può stare fermi a guardare, quello che conta è la **LUNGIMIRANZA E LA CAPACITÀ DI PROVARE** a scommettere su progetti ambiziosi che potrebbero rivelarsi rivoluzionari. La realizzazione di un prototipo è **LA CONCRETIZZAZIONE DI UN LAVORO**. Si può **TESTARE LA FUNZIONALITÀ** delle soluzioni proposte, migliorarle, ottimizzarle. Passare **DALLA TEORIA ALLA PRATICA** offre un banco di prova fondamentale per chi lavora nel nostro settore.

Il nostro obiettivo è quello di **TROVARE NUOVE SOLUZIONI TRAMITE LA CONTAMINAZIONE DI COMPETENZE E TECNOLOGIE DIFFERENTI**, esplorando idee provenienti da settori merceologici diversi come proposto dal paradigma dell'Open Innovation a cui ci ispiriamo. L'ipotesi di progettazione si trasforma in oggetto: in questa fase **TUTTO IL TEAM È COINVOLTO** prima nella realizzazione e successivamente nell'esecuzione dei test funzionali. Questa attività è la massima espressione di uno dei nostri valori: il lavoro di squadra! È un'esperienza di Team Building, fondamentale per la crescita aziendale.

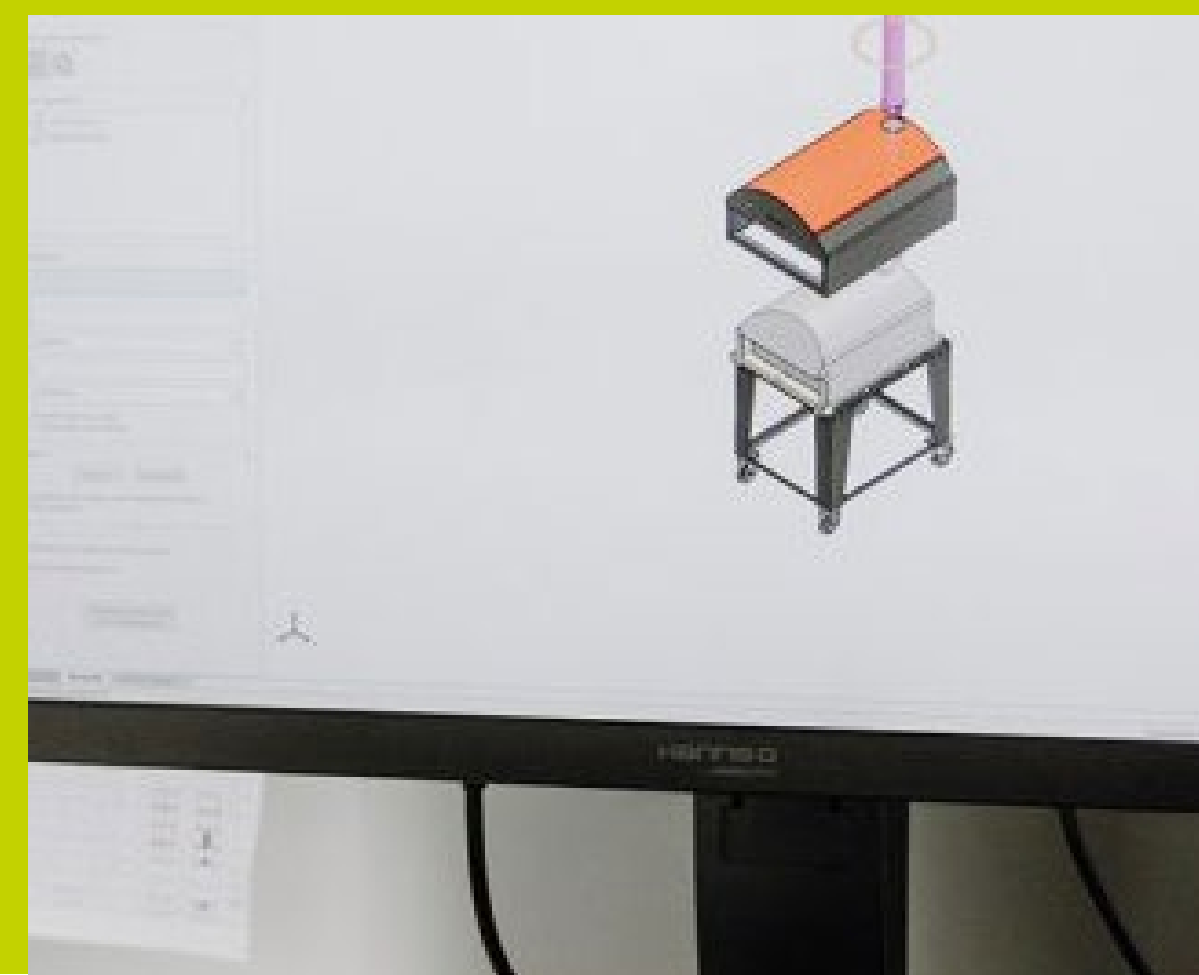
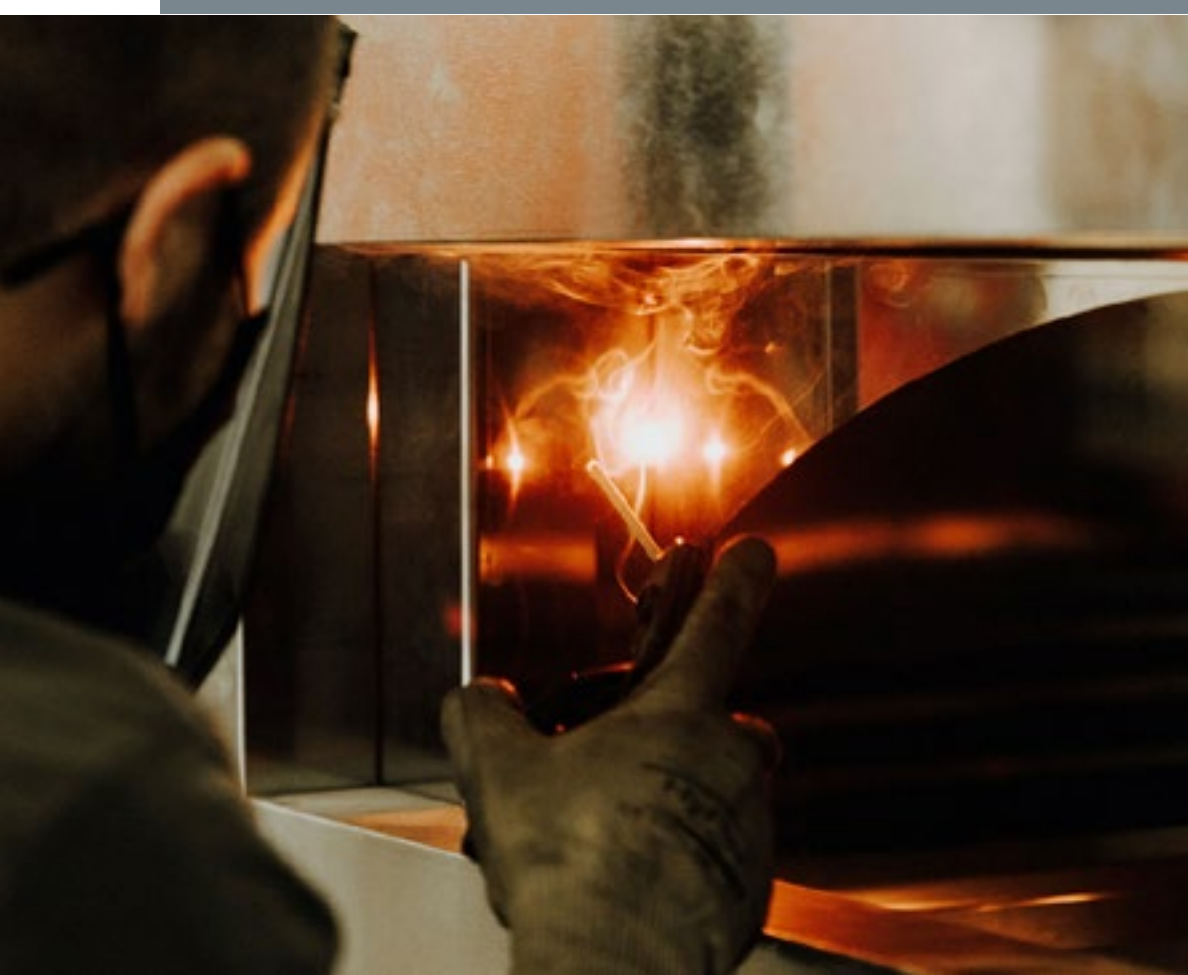
COSA OFFRIAMO IN PIÙ?

- Innovare fa parte del nostro DNA: siamo pronti a metterci in gioco con entusiasmo. Per noi è un'opportunità di crescita, è stimolante ma anche divertente, **È IL BELLO DEL NOSTRO LAVORO**.
- Essere propositivi con i nostri clienti **È QUELLO CHE CI DISTINGUE**.
- Mettiamo a disposizione il nostro **KNOW-HOW A SERVIZIO DI CHI VUOLE** investire e scommettere sulla

prototipazione di progetti innovativi.

Lo facciamo con coraggio, passione, impegnandoci in prima persona.

- Sviluppare opportunità tecnologiche e produttive, in un'ottica di Open Innovation, fa parte della **RESPONSABILITÀ SOCIALE DI AZIENDA INGEGNERISTICA** come la nostra che può e vuole con il proprio operato, scegliere che futuro scrivere. **UN FUTURO CHE PARLERÀ SEMPRE DI PIÙ LA LINGUA DELL'ECONOMIA CIRCOLARE**.





CONSULENZA ENERGETICA

La **SCELTA ENERGETICA** non è un optional: oggi è una responsabilità. Ogni azienda deve essere consapevole che **NON TUTTE LE RISORSE SONO RINNOVABILI** e deve studiare una strategia per evitare lo spreco di energia. È un **OBBLIGO MORALE** cercare di riutilizzare i cascami.

La consulenza energetica è un servizio che Poweren mette a disposizione dei propri clienti al fine di valutare pro e contro di **INTERVENTI DI INNOVAZIONE TECNOLOGICA** degli impianti in termini di valorizzazione energetica e risparmio economico. I nostri professionisti, con **UNA COMPETENZA PLURIENNALE** alle spalle, si occupano di studiare **PIANI DI RECUPERO DI FONTI ENERGETICHE DI SCARTO** o di cascami non sfruttati. Sono inoltre specializzati nella progettazione di sistemi di produzione combinata di **ENERGIA ELETTRICA E CALORE**.

COSA OFFRIAMO IN PIÙ?

- La nostra squadra è forte dell'esperienza pluriennale di **INGEGNERI ENERGETICI** che hanno avuto l'opportunità di lavorare anche nella progettazione di **SISTEMI DI COGENERAZIONE**.
- **CREDIAMO NELL'ECONOMIA CIRCOLARE** e cerchiamo di mettere in atto le best practice nella nostra azienda proponendo ai nostri clienti programmi di **SOSTENIBILITÀ AMBIENTALE**.
- Abbiamo scelto di **SPECIALIZZARCI NEL SERVIZIO DI CONSULENZA ENERGETICA** non per motivazioni politiche o per "approfittare" di agevolazioni fiscali, ma per sfruttare al meglio la nostra conoscenza dei processi e degli impianti industriali.

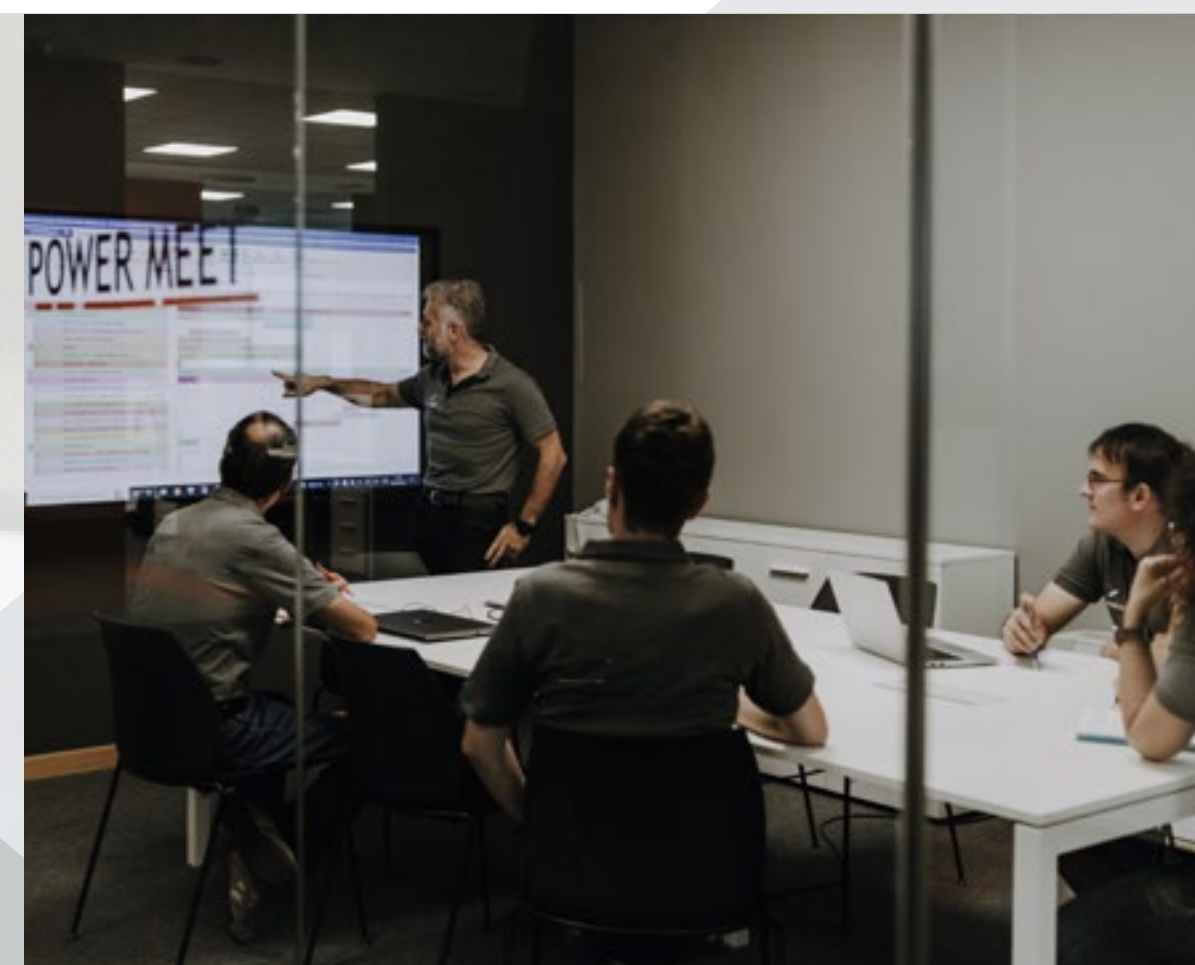




CONSULENZA SULLA VALUTAZIONE DEI RISCHI

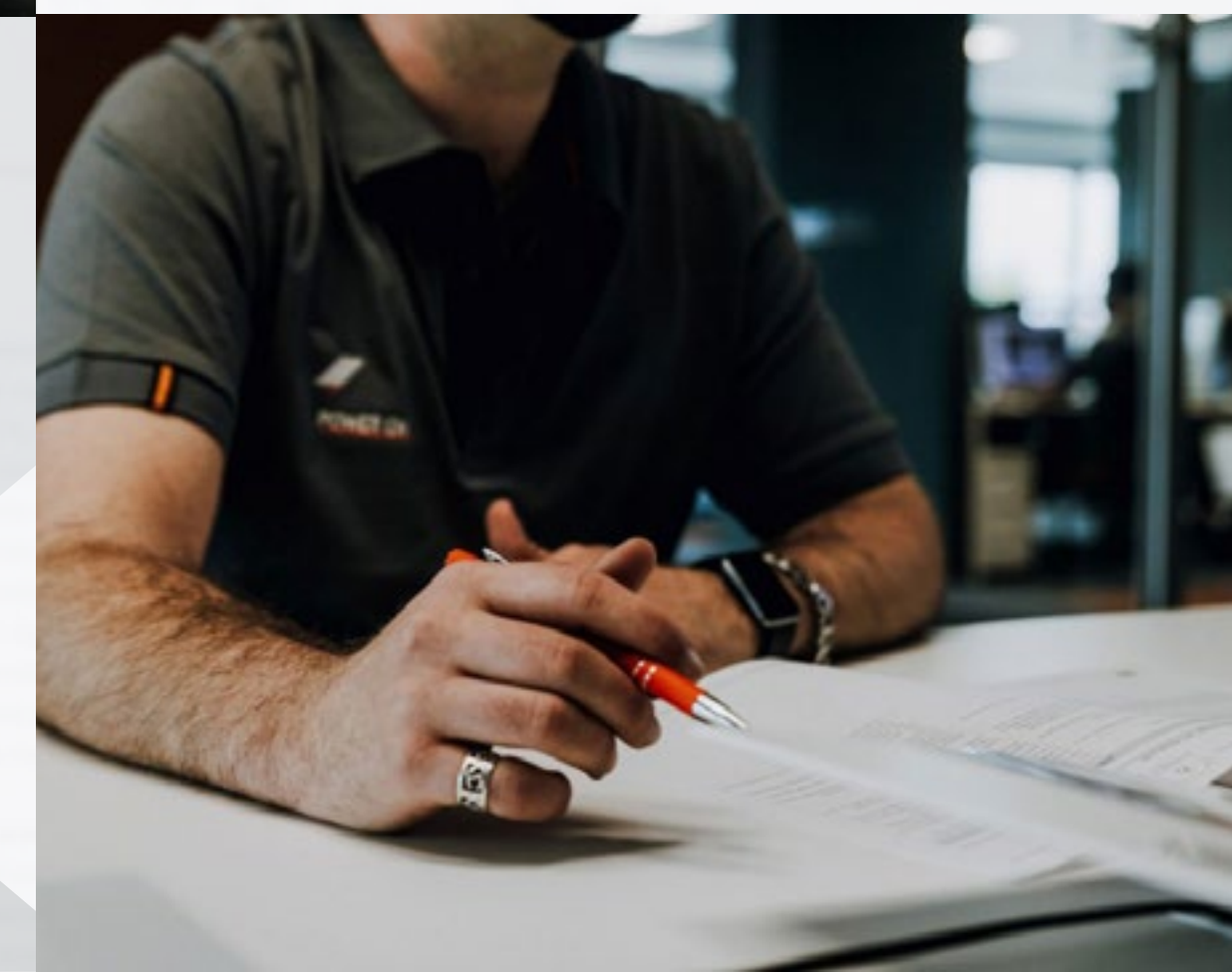
La **SICUREZZA NELL'AMBIENTE DI LAVORO** è la base di ogni nostro progetto. Il nostro obiettivo è realizzare macchine **PERFORMANTI MA SOPRATTUTTO AFFIDABILI**. Non basta che le cose funzionino, devono **FUNZIONARE IN SICUREZZA** per rispondere alle tue esigenze nel rispetto delle normative applicabili.

La consulenza sulla **VALUTAZIONE DEI RISCHI** è un servizio che offriamo ai nostri clienti incluso nella fase progettuale. Si tratta di un'analisi tecnica che permette di individuare i pericoli che potrebbero insorgere durante le varie fasi del ciclo di vita dei macchinari e degli impianti industriali (installazione, uso, manutenzione, smontaggio, demolizione, ecc.) e che identifica le misure idonee a prevenirli o a ridurli.



COSA OFFRIAMO IN PIÙ?

- La nostra policy prevede che la valutazione venga effettuata durante lo sviluppo di qualsiasi progetto **CON L'OBIETTIVO DI LIMITARE AL MASSIMO I RISCHI RESIDUI** e avere il controllo completo di tutto il processo.
- Una delle **PRIORITÀ DELLA NOSTRA AZIENDA** è quella di realizzare documentazione tecnica chiara, semplice ma dettagliata per offrirti uno strumento user friendly per la tua attività.





RIORGANIZZAZIONE UFFICIO TECNICO

PER CRESCERE spesso è fondamentale mettersi in gioco in prima persona, analizzare le criticità e spargiare le carte in tavola. Modificare alcuni processi, ridefinire le responsabilità e i ruoli del personale può rivelarsi un **INVESTIMENTO STRATEGICO**. Andare dritti per la propria strada senza mai fermarsi a volte è controproducente: meglio prendersi una pausa, **RIFLETTERE**, per poi ripartire con nuova energia.

Seguiamo un iter che parte **DALL'ANALISI DELLO STATUS QUO** attraverso un'intervista approfondita al responsabile dell'ufficio tecnico con l'obiettivo di scattare una fotografia delle dinamiche di gruppo in atto. Successivamente studiamo la **MAPPATURA DEL PERSONALE** seguendo le linee guida di una matrice delle competenze sviluppata dalla nostra società, identificando punti di forza e punti di debolezza. Definiremo quindi un piano che potrà prevedere un **NUOVO ORGANIGRAMMA**, un percorso formativo ed eventualmente un futuro potenziamento dell'organico.

COSA OFFRIAMO IN PIÙ?

- La riorganizzazione aziendale è un'attività che facciamo prima di tutto per noi stessi, aggiornandoci con costanza **PER LA CRESCITA TECNICA E METODOLOGICA**.

- La **NOSTRA MATRICE** offre una chiave di lettura dell'organico innovativa e vincente: abbiamo molte *case history* che lo attestano.



CONSULENZA PER IL POTENZIAMENTO DELL'UFFICIO TECNICO

La consulenza per il potenziamento dell'ufficio tecnico è un servizio che proponiamo ai nostri clienti con l'intento di guidarli nella selezione del personale, dando loro gli strumenti necessari per scegliere le figure professionali che abbiano tutti i requisiti per ricoprire il posto vacante.

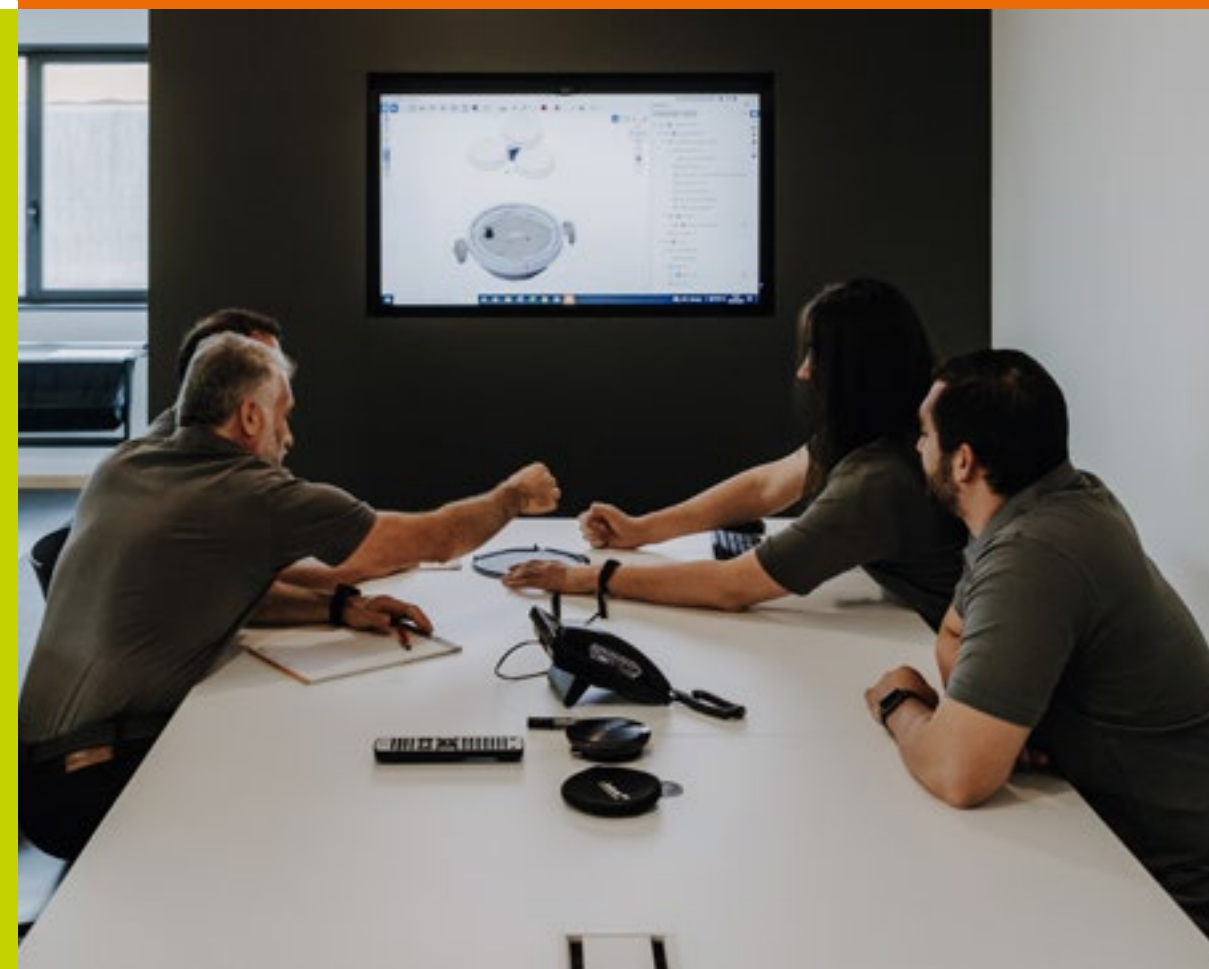
Scegliere il personale con le **GIUSTE COMPETENZE** e la preparazione ad hoc non è semplice. Spesso si presenta la necessità di **INCREMENTARE IL PROPRIO ORGANICO** (a causa dell'aumento della produzione, della mancanza di addetti, della fusione di società, ecc.) e l'azienda non dispone internamente di un ufficio risorse umane che possa gestire la **SELEZIONE**. Abbiamo l'esperienza per accompagnarti nella ristrutturazione del tuo organico e pianificare insieme la **CRESCITA OCCUPAZIONALE** che vada di pari passo a quella industriale.

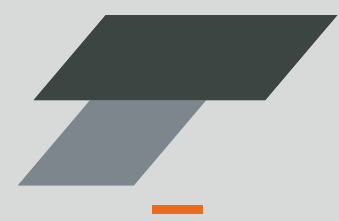


COSA OFFRIAMO IN PIÙ?

Abbiamo la competenza per individuare le **PROFESSIONALITÀ IDEALI** per la tua azienda.

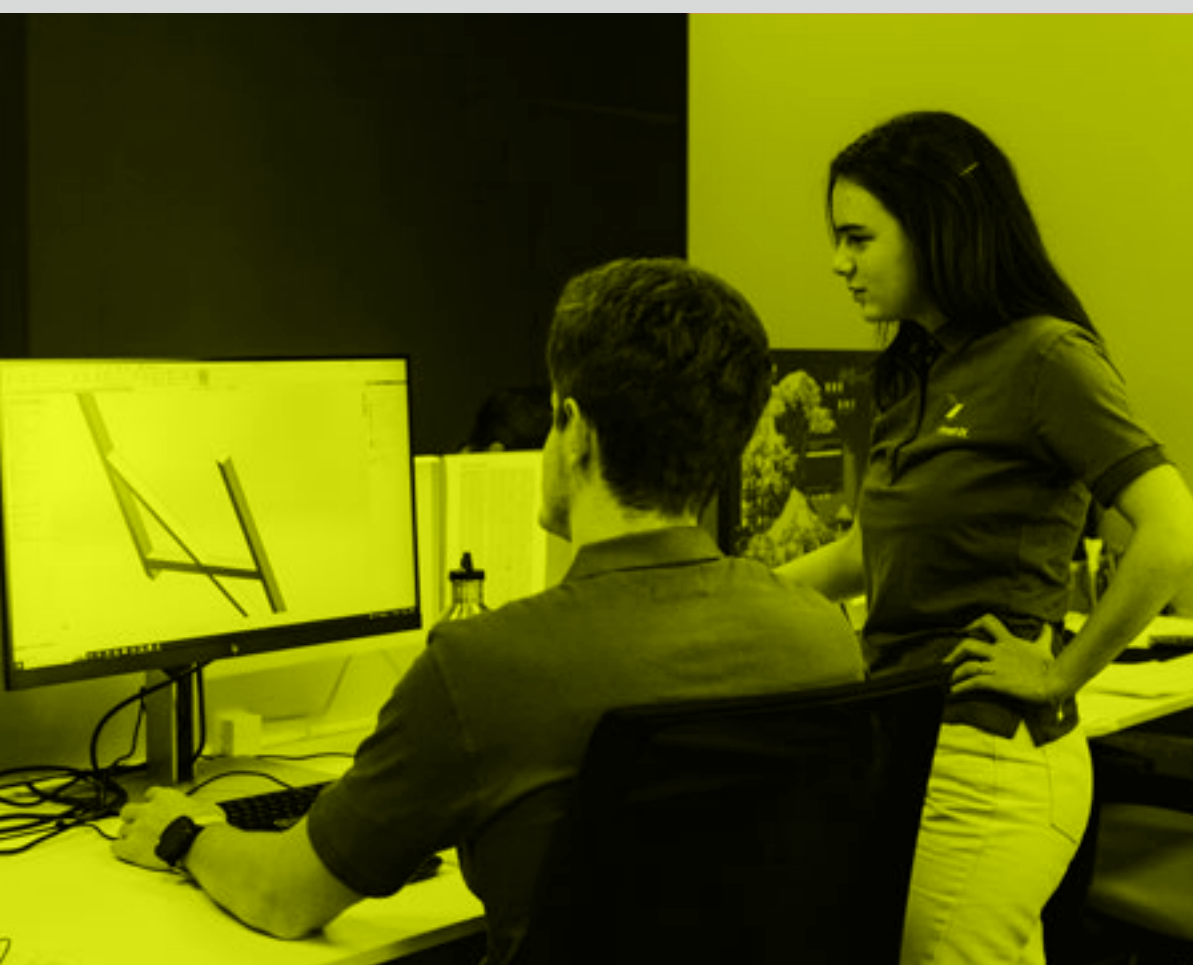
I clienti che abbiamo seguito in questa attività possono testimoniare il **VALORE AGGIUNTO**.





SELEZIONE DI PERSONALE SPECIALIZZATO TEMPORANEO

A volte c'è la necessità di **INSERIRE NUOVE** risorse all'interno del proprio Tech Department in tempi veloci senza dovere, potere o volere investire tempo e denaro in formazione. La **FLESSIBILITÀ** al giorno d'oggi non ha prezzo. Se scegli la soluzione dell'insourcing devi poterti **FIDARE AD OCCHI CHIUSI**.



La selezione del personale specializzato temporaneo è un servizio che mettiamo a disposizione dei nostri clienti per rispondere alle **ESIGENZE DI PERSONALE EXTRA**.

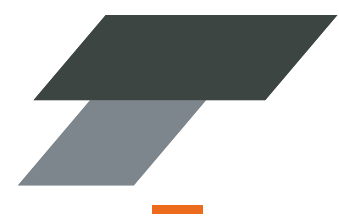
È importante individuare che ruolo dovrà avere la risorsa, capire il tipo di competenze e conoscenze tecniche con l'obiettivo di **SCEGLIERE TRA I NOSTRI PROFESSIONISTI** la figura ideale a ricoprire l'incarico. Il secondo step è quello di analizzare l'organigramma, identificare i responsabili e predisporre un percorso di accoglimento della risorsa all'interno dello staff.



COSA OFFRIAMO IN PIÙ?

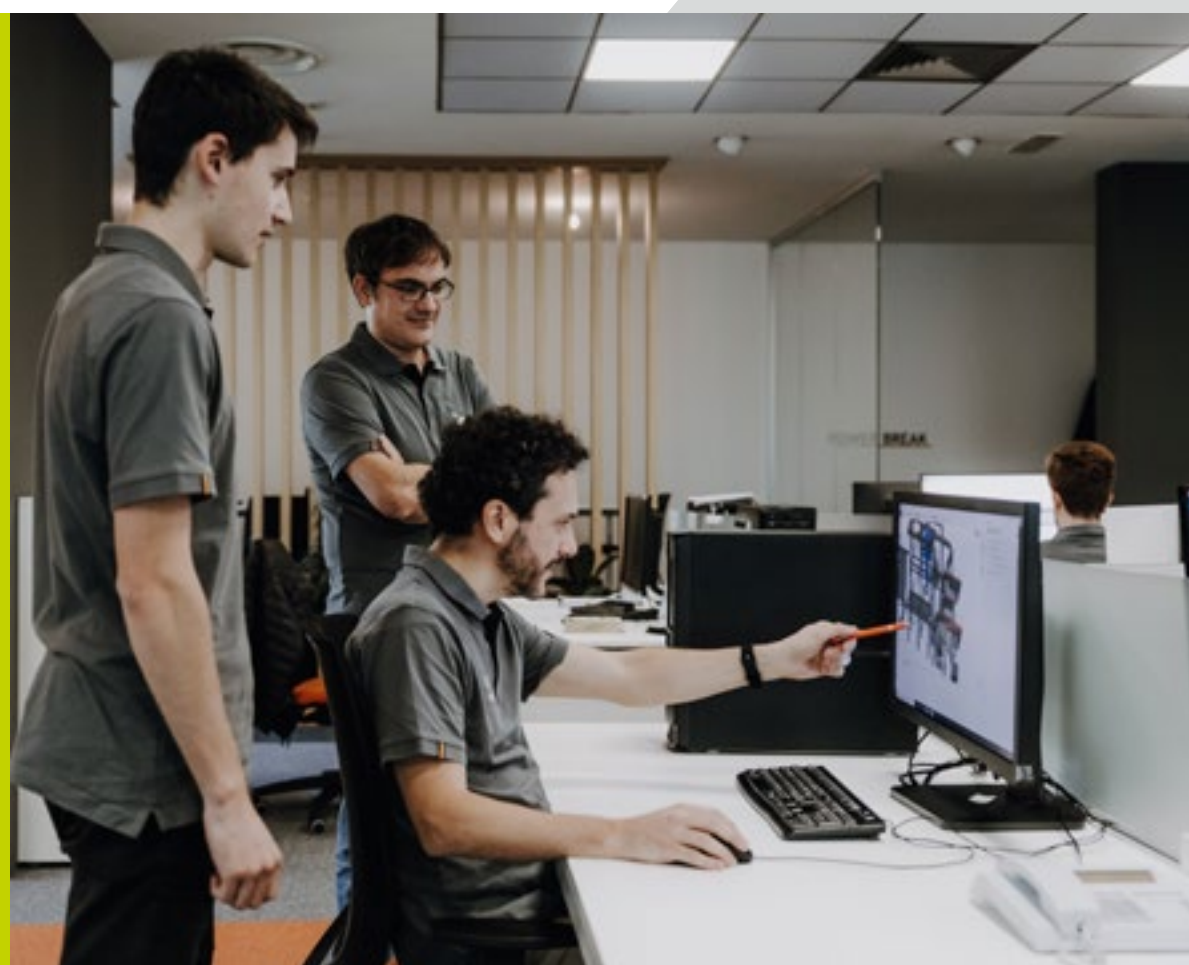
Proponiamo diversi tipi di soluzioni a seconda delle tue esigenze **DALL'INSERIMENTO A BREVE TERMINE**, selezionando risorse che siano pronte per essere **SUBITO OPERATIVE** nel caso di emergenze, consegne in scadenza, ecc. fino **A INSERIMENTI A LUNGO TERMINE**. In questa seconda ipotesi il cliente ha il

vantaggio di poter pianificare le attività contando sul supporto di personale extra con una **FLESSIBILITÀ** competitiva. Nel caso di commesse veloci e non programmabili, ci sarà una risorsa sempre a disposizione, una sorta di "pronto intervento" che garantisca la presenza in caso di necessità.



RICERCA E FORMAZIONE DI PERSONALE SPECIALIZZATO

L'azienda è fatta di persone e ogni persona ha il suo ruolo: **SELEZIONARE FIGURE COMPETENTI** ma che sappiano anche fare gruppo deve essere una priorità. Se vuoi innovare il tuo **BUSINESS** devi prima di tutto investire nelle **RISORSE UMANE**. Affidarsi a chi come noi ha esperienza è la scelta giusta.



Faremo un'analisi del personale: i nostri professionisti saranno al fianco del tuo ufficio tecnico per aiutarlo a crescere e ad acquisire il know-how necessario per poter lavorare in autonomia. Ci occuperemo di programmare **CORSI DI FORMAZIONE**. Costruiremo insieme un organigramma e ti daremo tutti gli strumenti necessari per **AUMENTARE LA QUALITÀ DEL LAVORO**, le performance e la soddisfazione del personale. Scegliere per te **LE MIGLIORI FIGURE DA INSERIRE** nel tuo organico.

COSA OFFRIAMO IN PIÙ?

- Ti seguiremo step by step per tracciare la **STRADA DEL RIASSETTO AZIENDALE**, ci saremo in ogni fase del percorso.
- Mettiamo a tua disposizione la nostra **PLURIENNALE ESPERIENZA** nella ricerca di personale.
- Saremo sempre disponibili a supportarti nei picchi di lavoro con **PROFESSIONISTI IN OUTSOURCING**.

CONTATTI

Poweren®
Power Engineering s.r.l.

Via delle Industrie 1,
Ponzano Veneto, 31050, TV

t. +39 0422 881263

www.poweren.it

